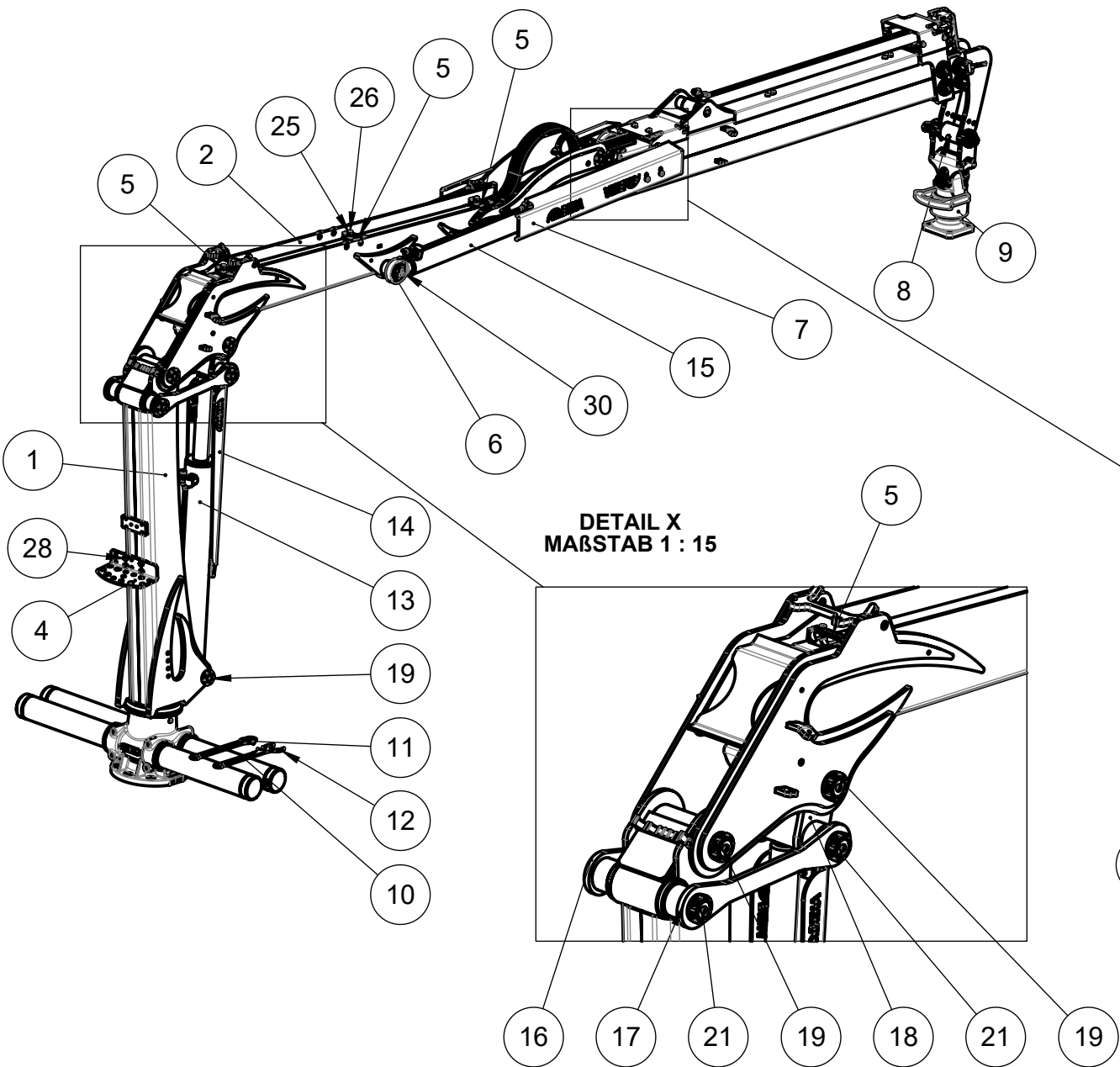
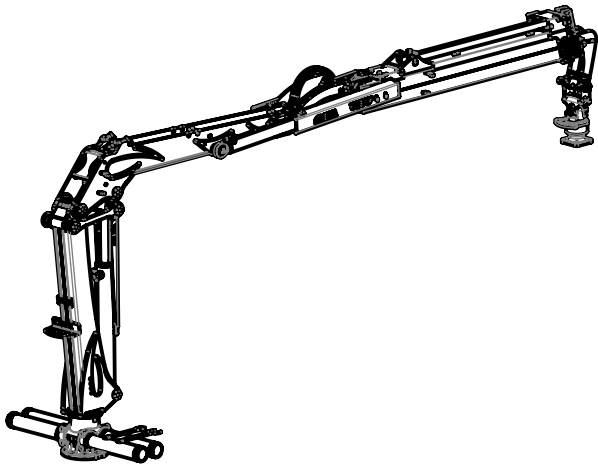
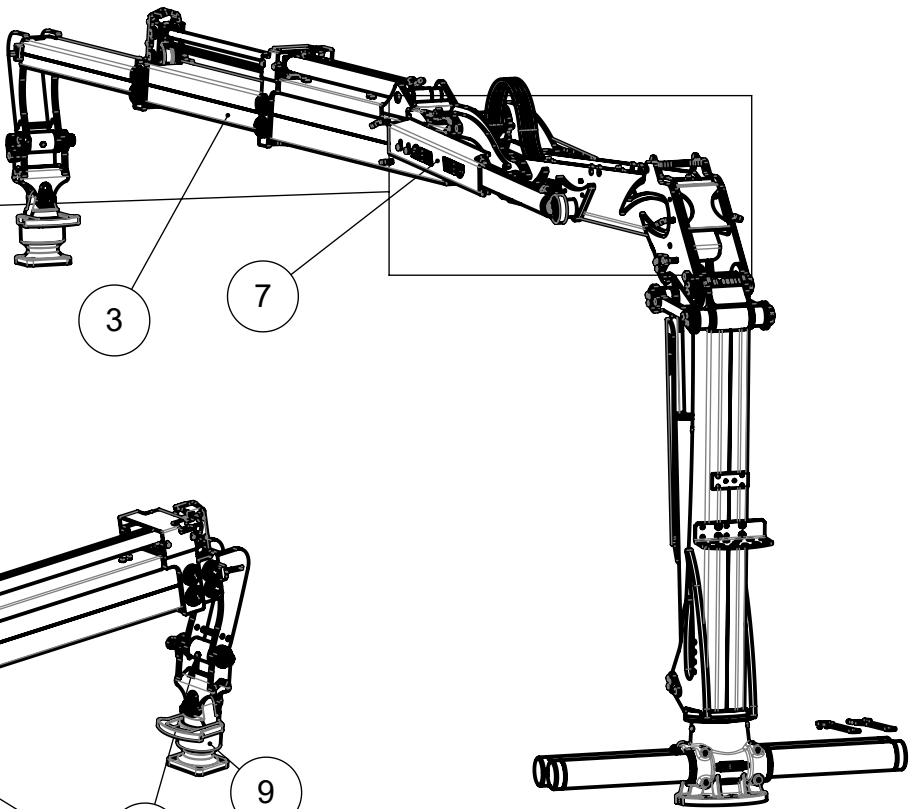
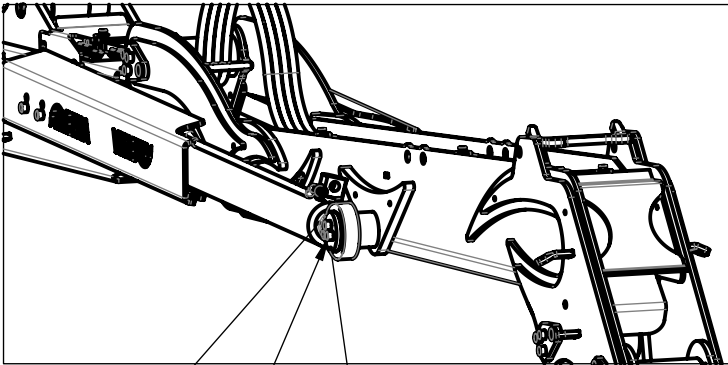
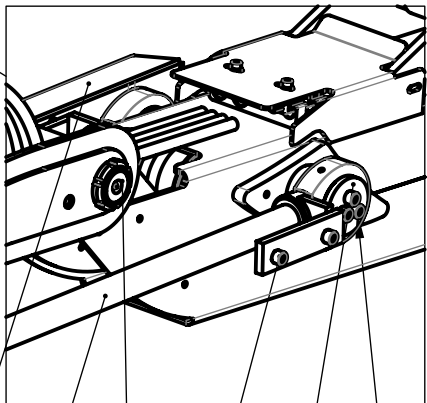


DETAIL Z  
MAßSTAB 1 : 15

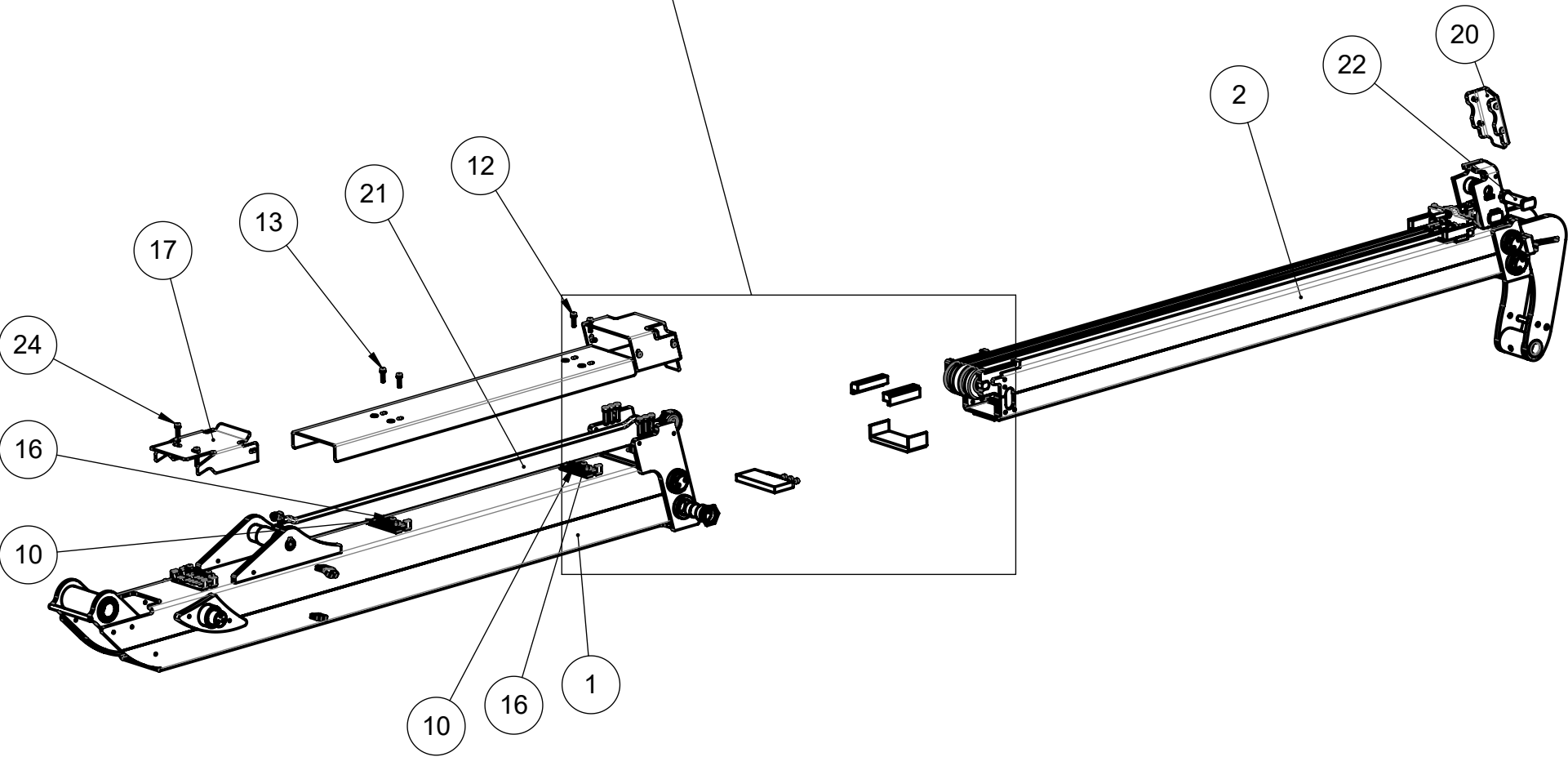
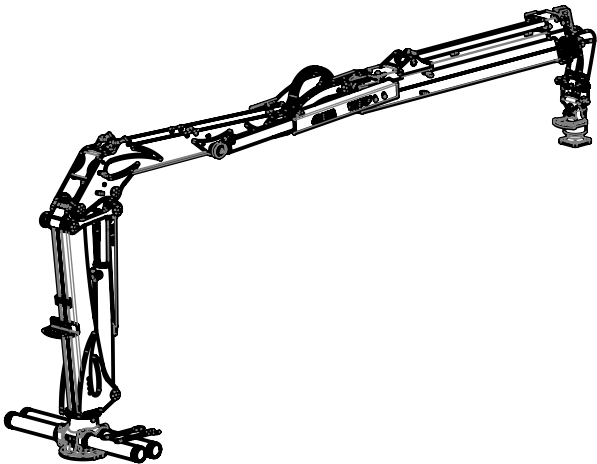
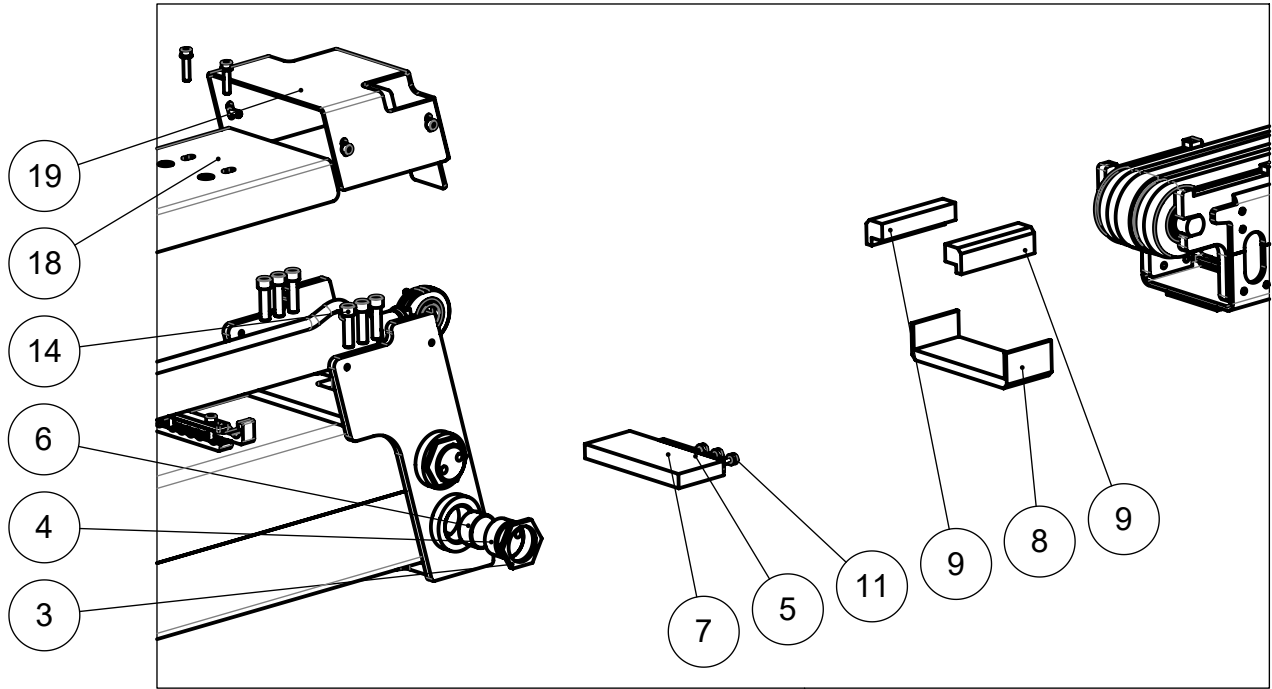


DETAIL Y  
MAßSTAB 1 : 10

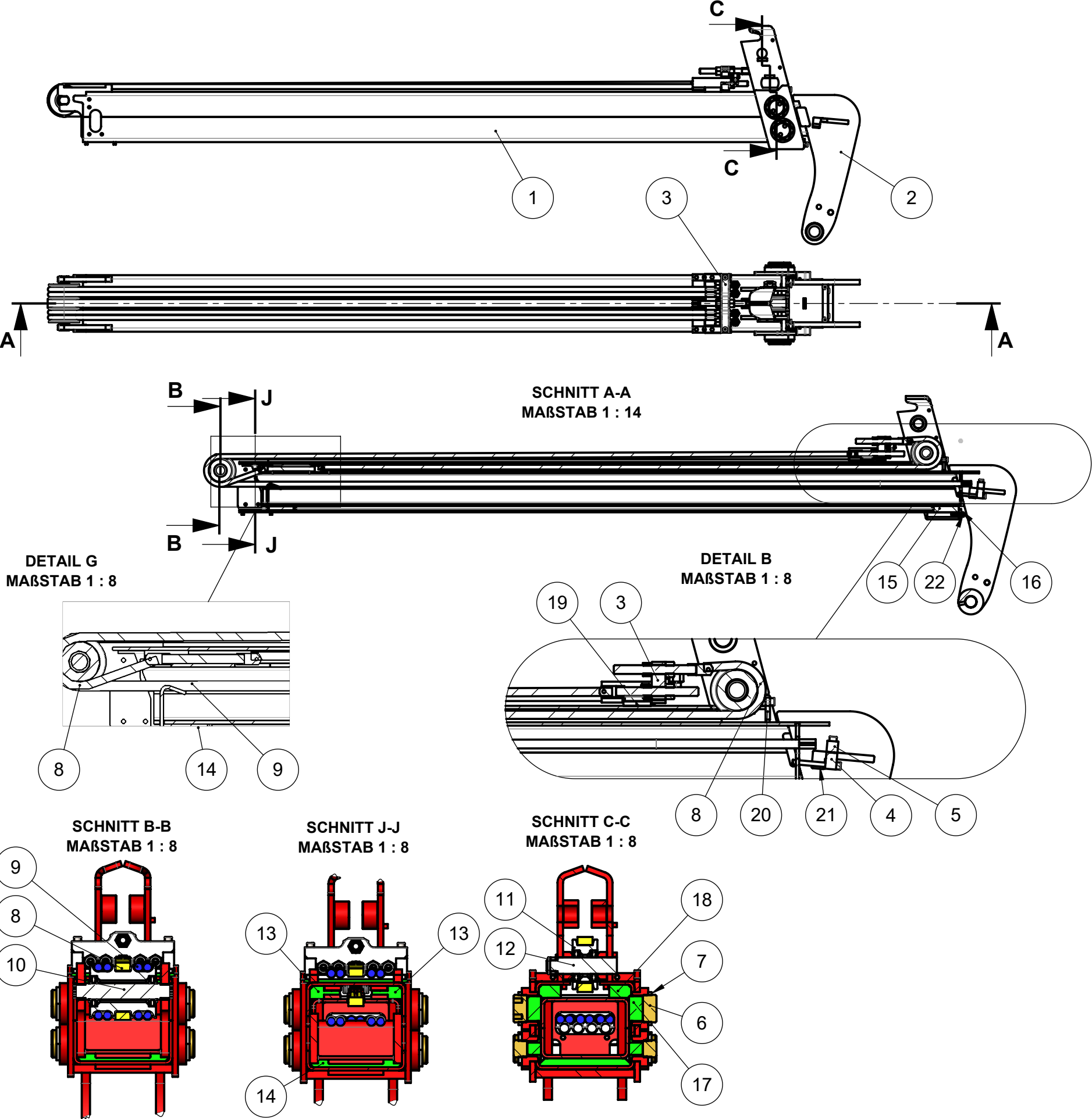


POS-NR.	MENGE	ZeichnungsNr	Benennung
1	1	56210	Säule Z
2	1	56220	Hauptarm Z
3	1	58010	Ausleger und Teleskop Z 1,5m / 3,0m
4	1	46442	Schlauchhalterplatte Säule
5	3	46443	Klemmleiste für Schlauchführung
6	4	54102	Zylinderbefestigung
7	2	56202	Schutzblech
8	1	Schmiernippel M10x1	Schmiernippel M10x1
9	1	46170	Pendelbremse Ø30
10	1	53880	Schwenkwerk "mittel" verstärkt
11	1	53897	Spannschlüssel
12	1	53898	Gabelschlüssel
13	1	56205	Zylinder Säule Hub 810 / 140/120/70/50-50
14	1	54235	Schutzblech für Zylinder
15	2	56215	Hauptarmzylinder H800/80/40-50-50
16	1	54150	Gelenklasche rechts kpl
17	1	54145	Gelenklasche links kpl.
18	1	54155	Gelenklasche
19	3	46450	Lagerbolzen kurz
20	1	46460	Lagerbolzen lang
21	2	54160	Lagerbolzen
22	2		ISO 4017 - M12 x 25-N
23	2		Washer DIN 126 - 13.5
24	2		Washer DIN 126 - 9
25	4		Spring washer DIN 128 - A8
26	6		ISO 4762 M8 x 35 --- 35N_
27	4		Washer DIN 126 - 11
28	4		ISO 4018 - M10 x 20-WN
29	4		DIN 912 M12 x 20 --- 20N
30	12		DIN 912 M12 x 25 --- 25N
31	1		Dummy Schlauchleitung Z-8770-02

DETAIL Z  
MAßSTAB 1 : 10

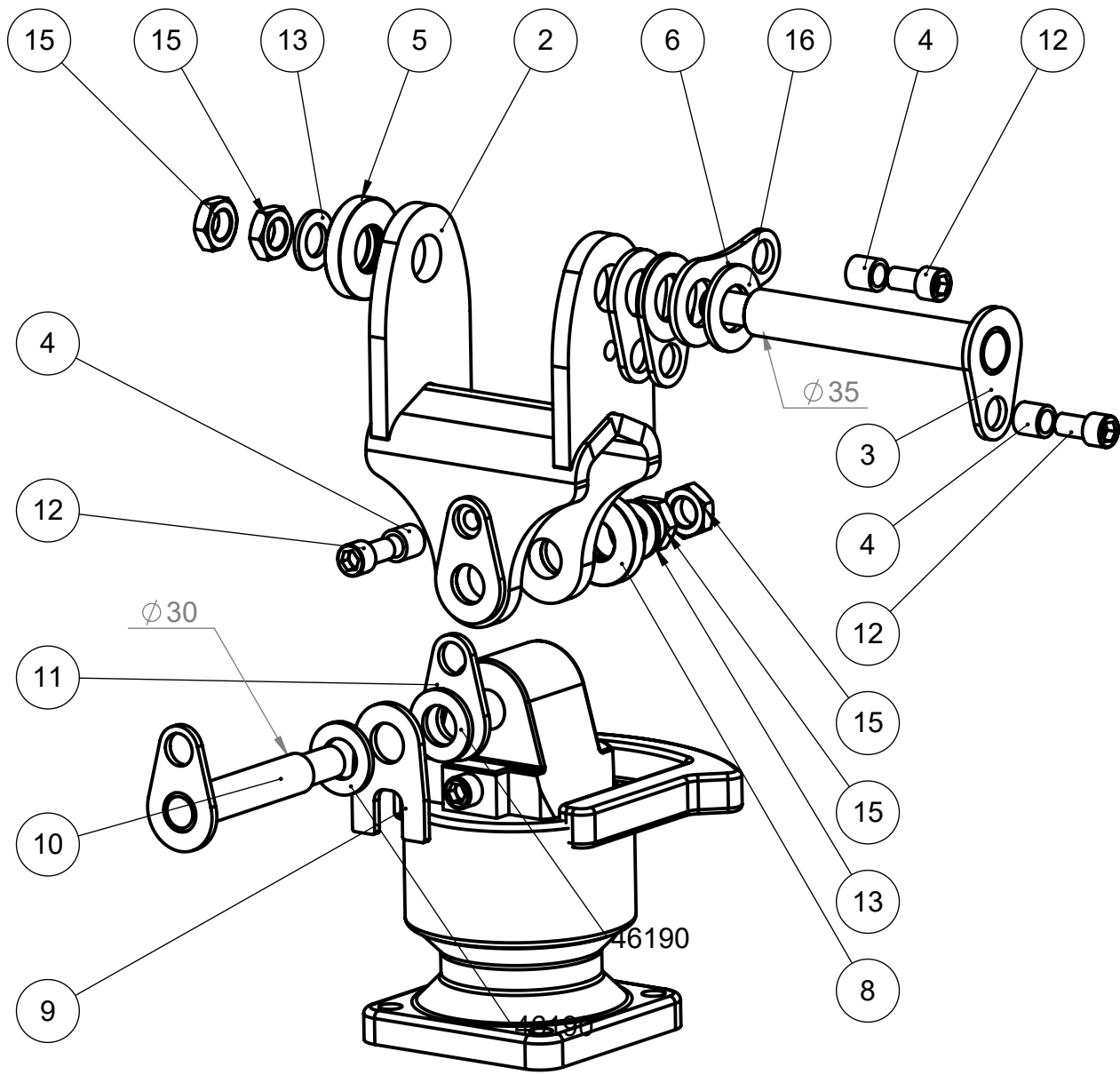
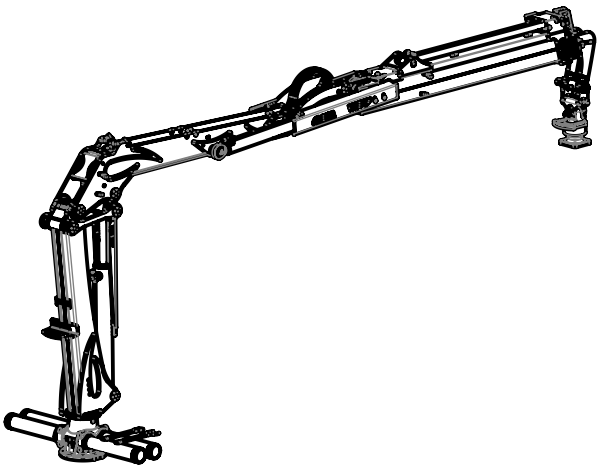


POS-NR.	MENGE	ZeichnungsNr	Benennung
1	1	58015	Hauptarm Ausleger Z
2	1	58030	Ausleger Doppelhub Z 1,5m/3,0m
3	4	49592	Kontermutter
4	4	46669	Nachstellschraube
5	1	46670	Halteplatte für Ausleger
6	4	46668	Gleitscheibe
7	1	55803	Gleitleiste
8	1	55813	Führungsschине
9	2	55814	Führungsschине
10	3	46443	Klemmleiste für Schlauchführung
11	3		ISO 4762 M8 x 25 --- 25N
12	6		Spring washer DIN 128 - A8
13	4		ISO 4762 M8 x 35 - 35N
14	6		din 912 m12 x 45 --- 45n
15	1	Schmiernippel	Schmiernippel M8 x 1
16	6		ISO 4762 M8 x 25 - 25N_
17	1	58013	Abdeckung für Ausleger
18	1	55634	Abdeckung für Ausleger
19	1	58011	Schutzblech
20	1	58012	Schutzblech
21	1	53135	Hydraulikzylinder 73560.1500BEH
22	1	Kaufteil	Federbolzen D30x100 mit Schmiernut und Nippel
23	1	55816	Achse
24	2		iso 4762 m8 x 50 - 28n
25	6		washer din 125 - a 13
26	8		din 912 m8 x 20 --- 20n
27	2		circlip din 471 - 30 x 2
28	2	46537	Lagerbuchse



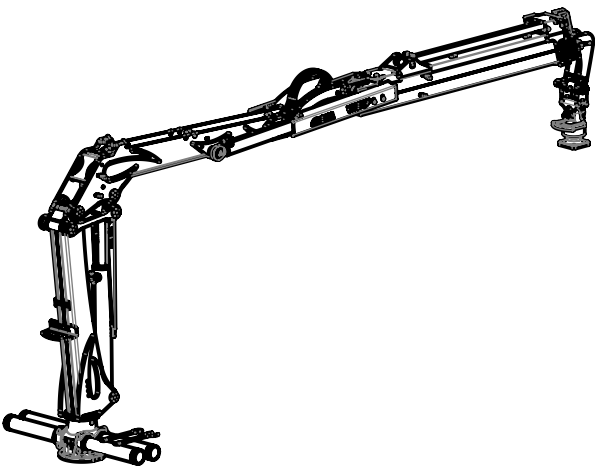
POS-NR.	MENGE	ZeichnungsNr	Benennung
1	1	58040	Ausleger Stufe 01
2	1	58035	Ausleger Stufe 2 Z
3	1	55735	Kettenspanner Montage
4	1	52393	Halteplatte
5	1	52343	Klemmleiste
6	4	46669	Nachstellschraube
7	4	49592	Kontermutter
8	1	55672	Flyerkettensatz
9	1	55671	Hydraulikleitung
10	1	55835	Laufrolle kpl.
11	1	55740	Umlenkrolle
12	1	Kaufteil	Federbolzen D30x100 mit Schmiernut und Nippel
13	2	55808	Führungsschine
14	1	55809	Führungsschine
15	1	55804	Gleitleiste
16	1	46670	Halteplatte für Ausleger
17	4	46668	Gleitscheibe
18	2	55801	Gleitleiste
19	1	55802	Gleitleiste
20	1	55811	Halteplatte für Ausleger
21	2		ISO 4762 M8 x 80 - 28N
22	5		ISO 4762 M8 x 25 --- 25N
23	2		ISO 4762 M8 x 35 - 35N

Pendelbremse 46170  
für Rotatorbolzen Ø 30mm

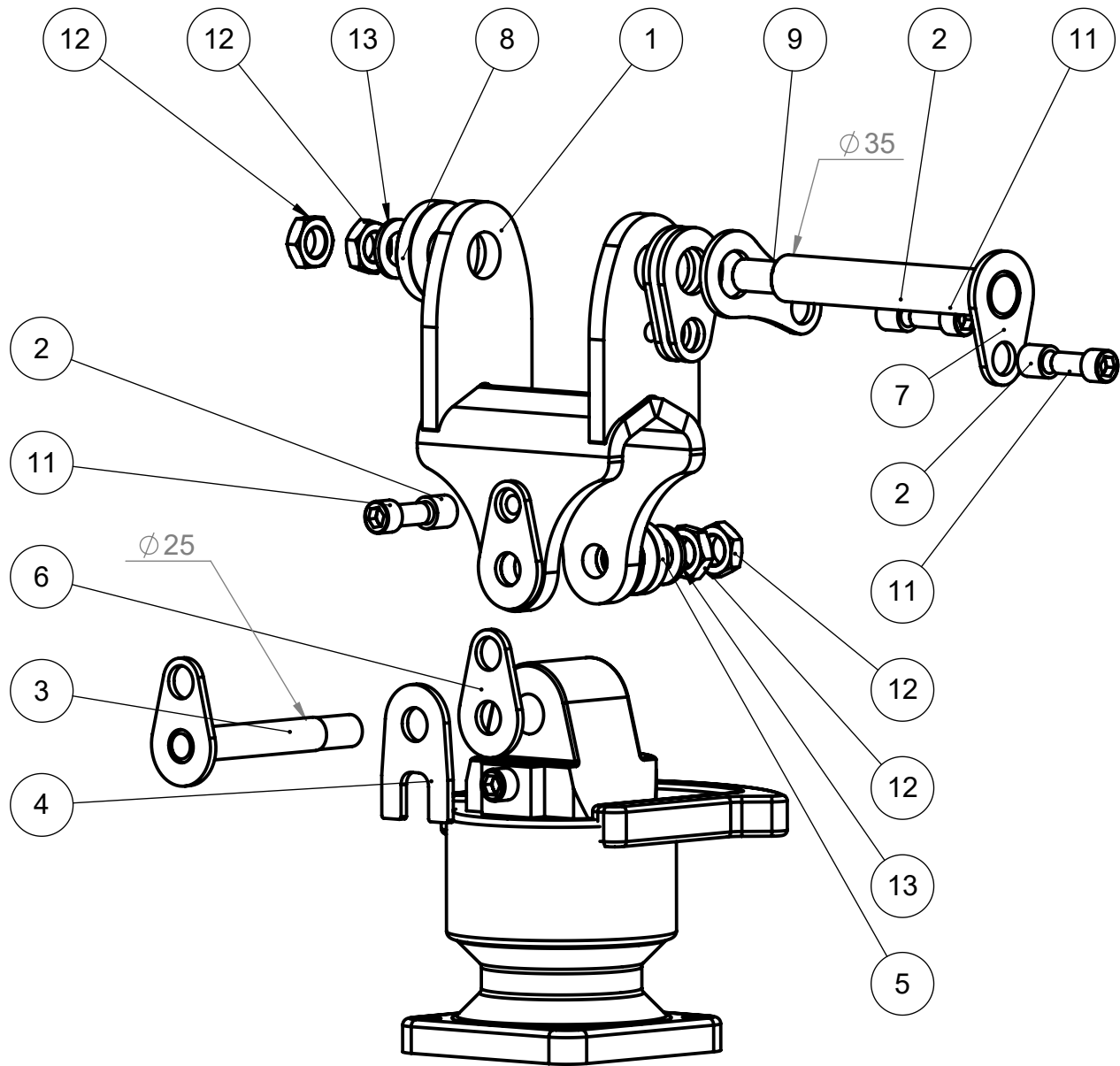


POS-NR.	Menge	ZeichnungsNr	Benennung
1	1	46194	Dummy
2	1	46193	Pendel Ø30
3	1	46171	Baugruppe Achsbolzen Ø35
4	3	46175	Distanzhülse
5	1	49360	Spannsatz Bolzen D35
6	1	46179	Bremstück Kransitze
7	2	46173	Verdrehsicherung
8	1	49350	Spannsatz Bolzen D30
9	1	49354	Bremstück Rotator D30
10	1	46180	Baugruppe Achsbolzen Ø30
11	1	46182	Verdrehsicherung Pendel
12	3		ISO 4762 M16 x 30 - 30N
13	2		Washer DIN 125 - A 25
14	1		DIN 912 M16 x 25 --- 25N
15	4		Hexagon Nut ISO 8675 - M24 x 1,5 - N
16	2	46191	Reibscheibe





**Pendelbremse 48500**  
für Rotatorbolzen Ø 25mm



POS-NR.	Menge	ZeichnungsNr	Benennung
1	1	48505	Pendel D=25
2	3	46175	Distanzhülse
3	1	48510	Baugruppe Achsbolzen Ø25
4	1	49353	Bremsstück Rotator D25
5	1	49355	Spannsatz Bolzen D25
6	1	48512	Verdrehsicherung Pendel
7	1	46171	Baugruppe Achsbolzen Ø35
8	1	49360	Spannsatz Bolzen D35
9	1	46179	Bremstück Kransitze
10	2	46173	Verdrehsicherung
11	3		iso 4762 m16 x 35 - 35n
12	4		Hexagon Nut ISO 8675 - M24 x 1,5 - N
13	2		Washer DIN 125 - A 25
14	1		DIN 912 M16 x 25 --- 25N__