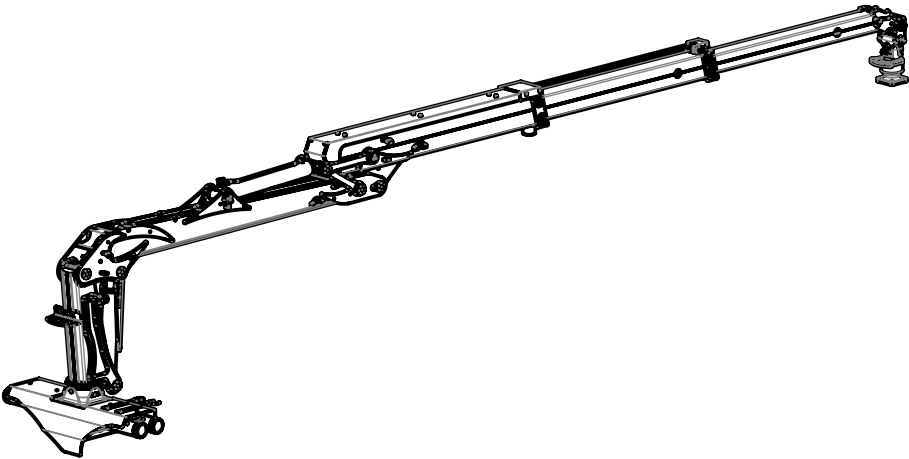
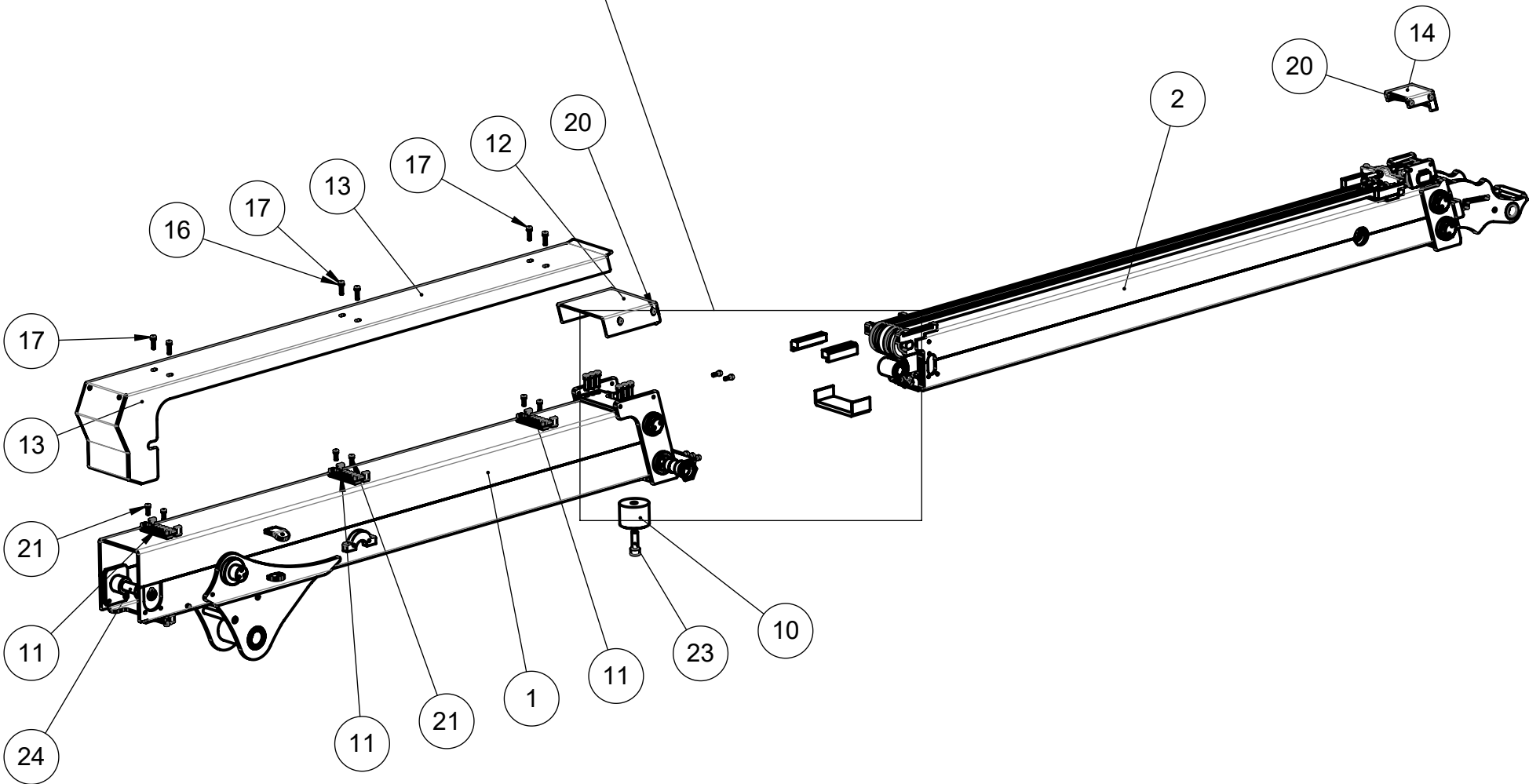
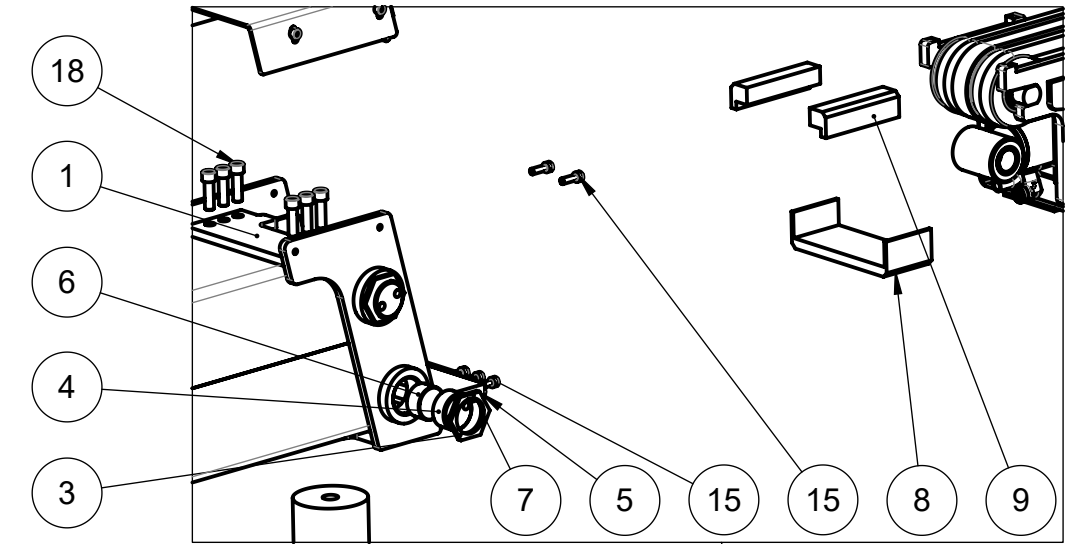


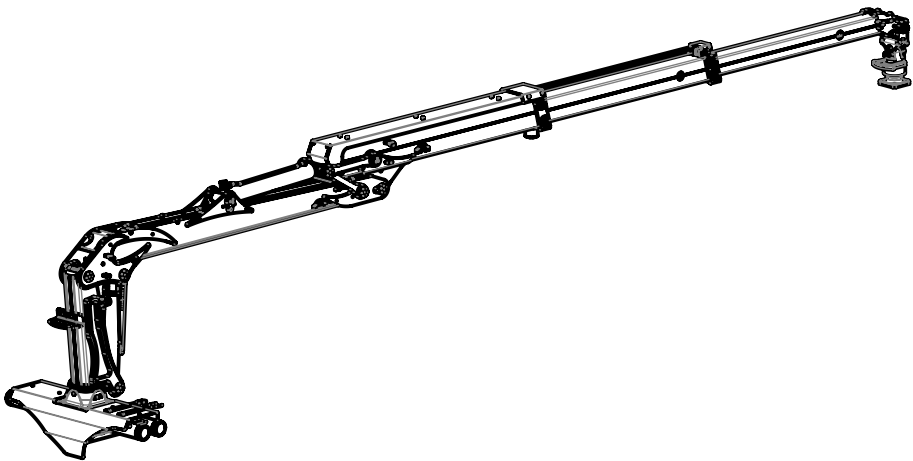
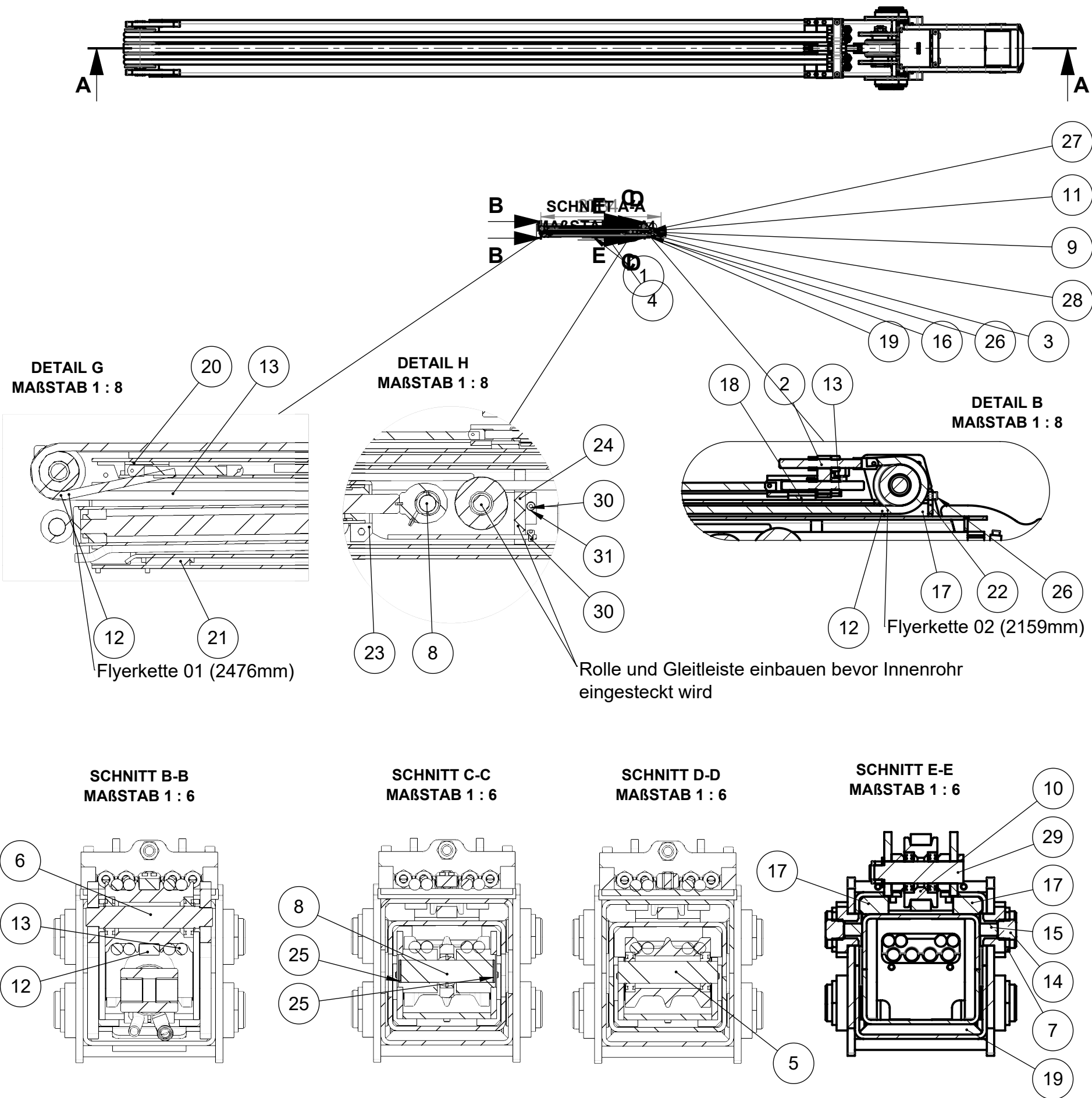
POS-NR.	MENGE	ZeichnungsNr	Benennung
1	1	55610	Säule (groß)
2	1	55620	Hauptarm (Doppelteleskop)
3	1	48390	Zylinder Säule 820+550
4	1	46380	Schutzblech für Zylinder
5	1	52295	Zylinder Hauptarm 1070+800
6	1	55820	Ausleger und Teleskop 1,8m / 3,6m
7	1	48500	Pendelbremse Ø25
8	1	46442	Schlauchhalterplatte Säule
9	3	46443	Klemmleiste für Schlauchführung
10	1	49423	Schlauchführung
11	2	45068	Klemmhalter
12	1	001923	Schwenkwerk groß "A"
13	1	53897	Spannschlüssel
14	1	53898	Gabelschlüssel
15	1	55665	Lasche rechts
16	1	55675	Lasche links
17	1	55715	Lasche rechts
18	1	55720	Lasche links
19	5	46450	Lagerbolzen kurz
20	2	55730	Lagerbolzen lang
21	2	55719	Scheibe
22	1	Schmiernippel M10x1	Schmiernippel M10x1
23	2		iso 4017 - m12 x 25-n
24	2		washer din 126 - 13.5
25	2		washer din 126 - 9
26	4		spring washer din 128 - a8
27	6		iso 4762 m8 x 35 --- 35n_
28	4		washer din 126 - 11
29	4		iso 4018 - m10 x 20-wn
30	6		din 912 m12 x 30 --- 30n



DETAIL Z  
MAßSTAB 1 : 10

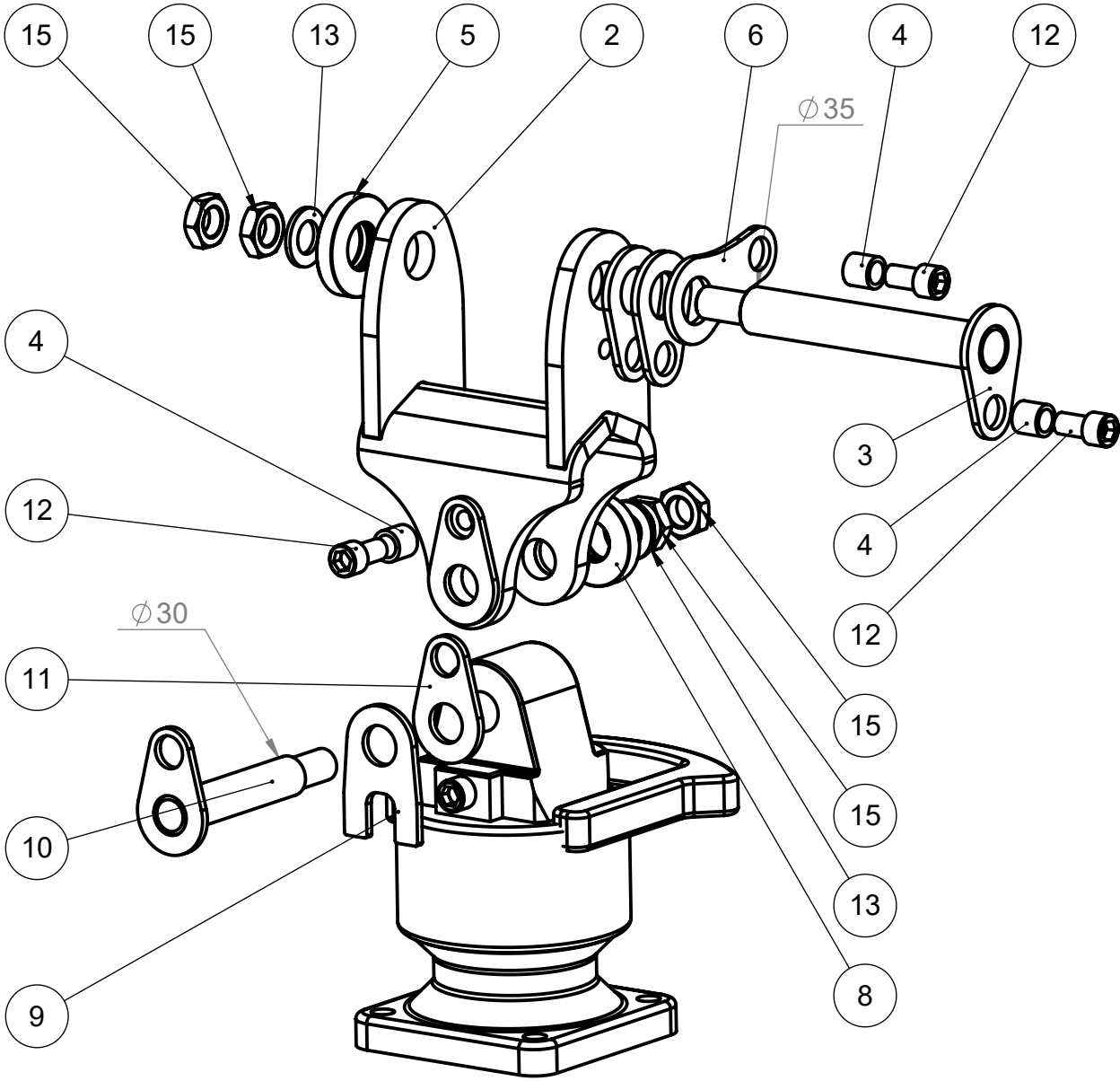
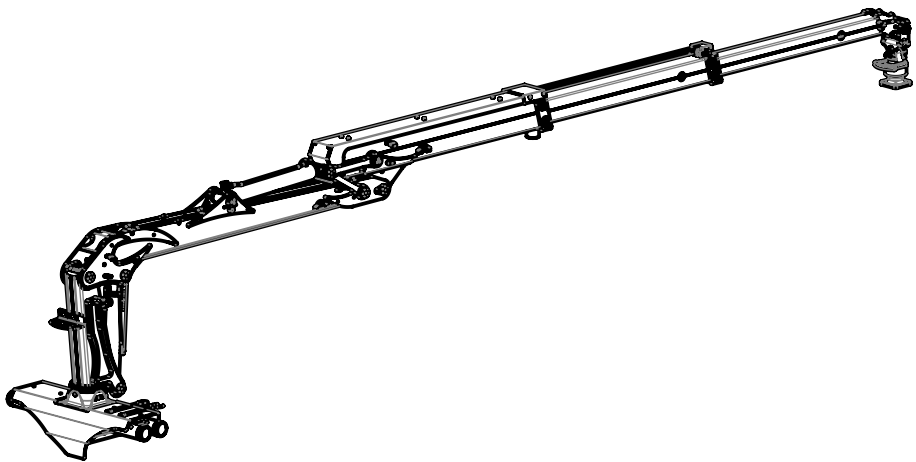


POS-NR.	MENGE	ZeichnungsNr	Benennung
1	1	55830	Hauptarm Ausleger
2	1	55850	Ausleger Doppelhub 1,8m/3,6m
3	4	49592	Kontermutter
4	4	46669	Nachstellschraube
5	1	46670	Halteplatte für Ausleger
6	4	46668	Gleitscheibe
7	1	55803	Gleitleiste
8	1	55813	Führungsschине
9	2	55814	Führungsschине
10	1	46637	Puffer - Kaufteil
11	4	46443	Klemmleiste für Schlauchführung
12	1	55821	Schutzblech
13	1	55822	Abdeckung für Ausleger
14	1	55823	Schutzblech
15	5		iso 4762 m8 x 25 --- 25n
16	6		spring washer din 128 - a8
17	8		iso 4762 m8 x 35 --- 35n_
18	6		din 912 m12 x 40 --- 40n
19	1	Schmiernippel	Schmiernippel M8 x 1
20	8		din 912 m8 x 16 --- 16n
21	6		ISO 4762 M8 x 25 - 25N_
22	2		circlip din 471 - 30 x 2
23	1		din 912 m20 x 60 --- 60n
24	1	55816	Achse



POS-NR.	MENGE	ZeichnungsNr	Benennung
1	1	55855	Ausleger Stufe 01
2	1	55735	Kettenspanner Montage
3	1	55865	Ausleger Stufe 2
4	1	46585	Hydraulikzylinder 1800
5	1	55875	Laufrolle kpl.
6	1	55835	Laufrolle kpl.
7	4	49592	Kontermutter
8	1	55867	Lagerbolzen
9	1	52393	Halteplatte
10	1	55740	Umlenkrolle
11	1	52343	Klemmleiste
12	1	55852	Flyerkettensatz
13	1	55851	Hydraulikleitung
14	4	46669	Nachstellschraube
15	4	46668	Gleitscheibe
16	1	46670	Halteplatte für Ausleger
17	2	55801	Gleitleiste
18	1	55802	Gleitleiste
19	1	55804	Gleitleiste
20	1	55808	Führungsschne
21	1	55809	Führungsschne
22	1	55811	Halteplatte für Ausleger
23	1	55807	Zylinderschutz
24	2	55812	Gleitleiste
25	2		circlip din 472 - 30 x 1.2
26	5		iso 4762 m8 x 25 --- 25n
27	2		iso 4762 m8 x 35 - 35n
28	2		iso 4762 m8 x 80 - 28n
29	1	Kaufteil	Federbolzen D30x100 mit Schmiernut und Nippel
30	3		din 912 m8 x 12 --- 12n_
31	2		washer din 125 - a 8.4

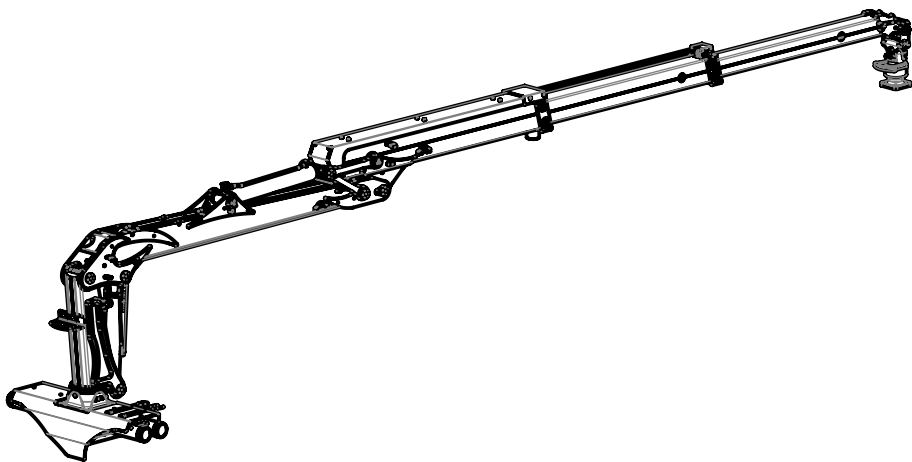
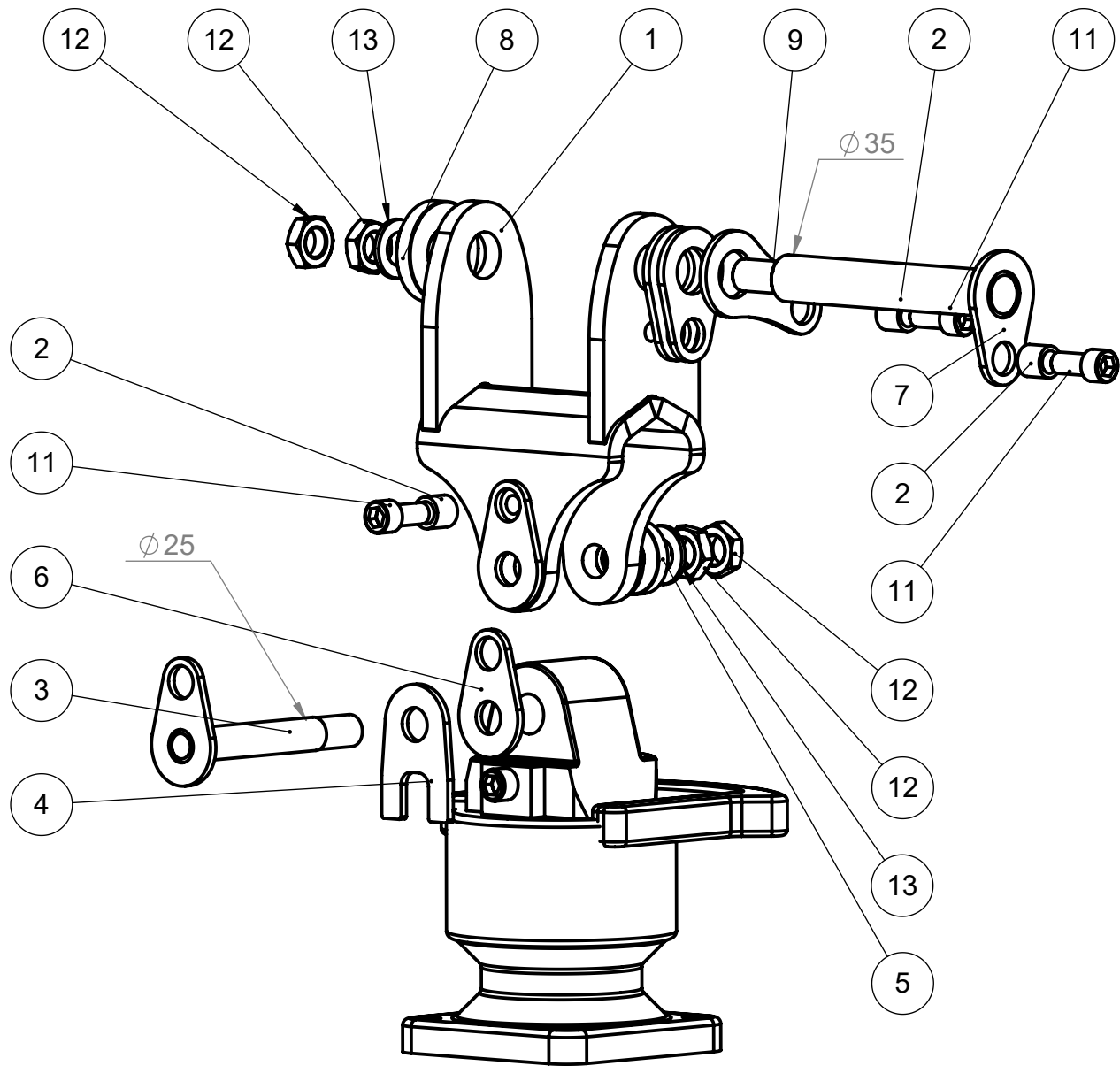
**Pendelbremse 46170**  
für Rotatorbolzen Ø 30mm



POS-NR.	Menge	ZeichnungsNr	Benennung
1	1	46194	Dummy
2	1	46193	Pendel Ø30
3	1	46171	Baugruppe Achsbolzen Ø35
4	3	46175	Distanzhülse
5	1	49360	Spannsatz Bolzen D35
6	1	46179	Bremstück Kransitze
7	2	46173	Verdrehsicherung
8	1	49350	Spannsatz Bolzen D30
9	1	49354	Bremsstück Rotator D30
10	1	46180	Baugruppe Achsbolzen Ø30
11	1	46182	Verdrehsicherung Pendel
12	3		iso 4762 m16 x 30 - 30n
13	2		washer din 125 - a 25
14	1		din 912 m16 x 25 --- 25n__
15	4		hexagon nut iso 8675 - m24 x 1,5 - n



**Pendelbremse 48500**  
für Rotatorbolzen Ø 25mm



POS-NR.	Menge	ZeichnungsNr	Benennung
1	1	48505	Pendel D=25
2	3	46175	Distanzhülse
3	1	48510	Baugruppe Achsbolzen Ø25
4	1	49353	Bremsstück Rotator D25
5	1	49355	Spannsatz Bolzen D25
6	1	48512	Verdrehsicherung Pendel
7	1	46171	Baugruppe Achsbolzen Ø35
8	1	49360	Spannsatz Bolzen D35
9	1	46179	Bremsstück Kransitze
10	2	46173	Verdrehsicherung
11	3		iso 4762 m16 x 35 - 35n
12	4		hexagon nut iso 8675 - m24 x 1,5 - n
13	2		washer din 125 - a 25
14	1		din 912 m16 x 25 --- 25n__