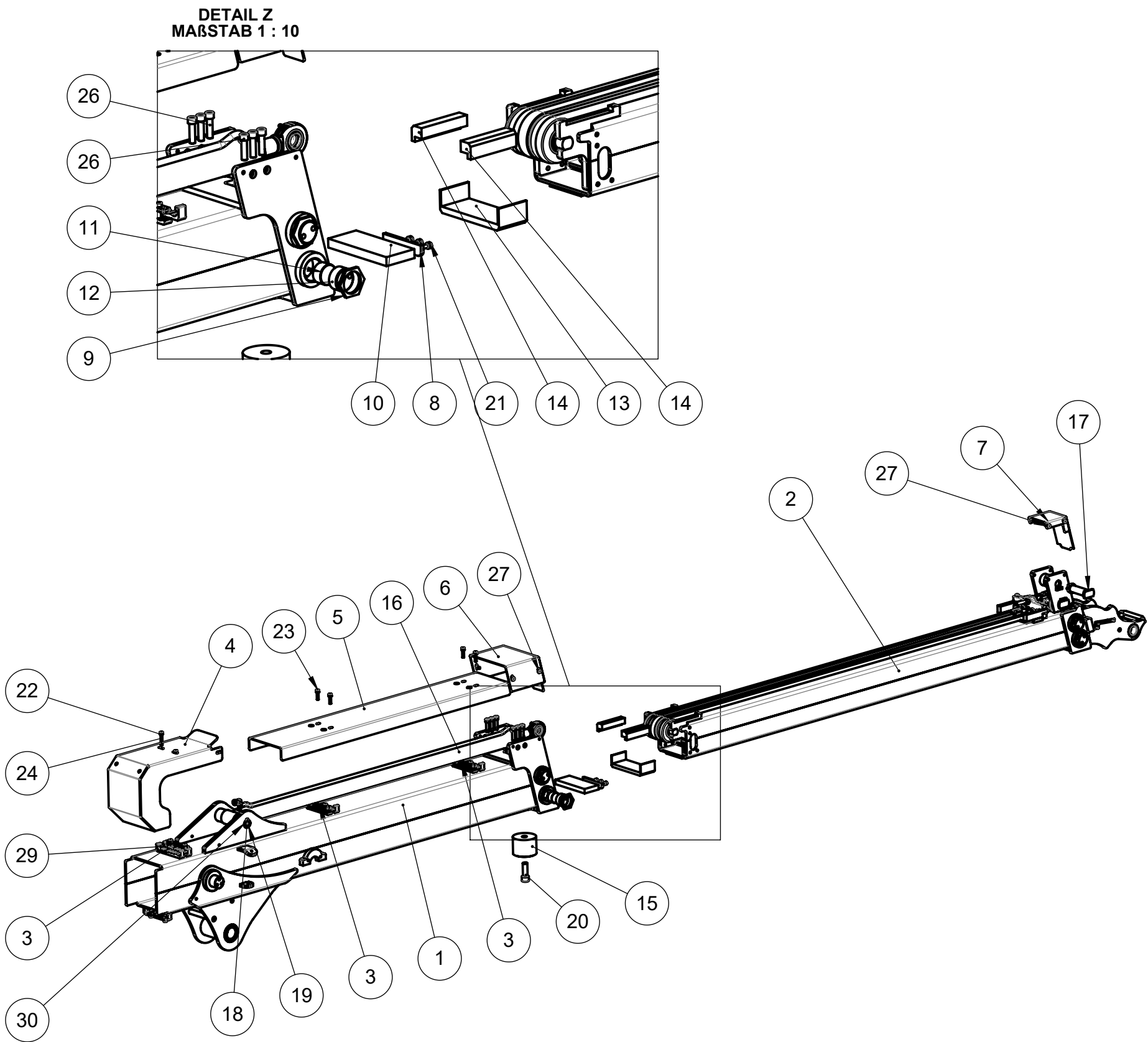
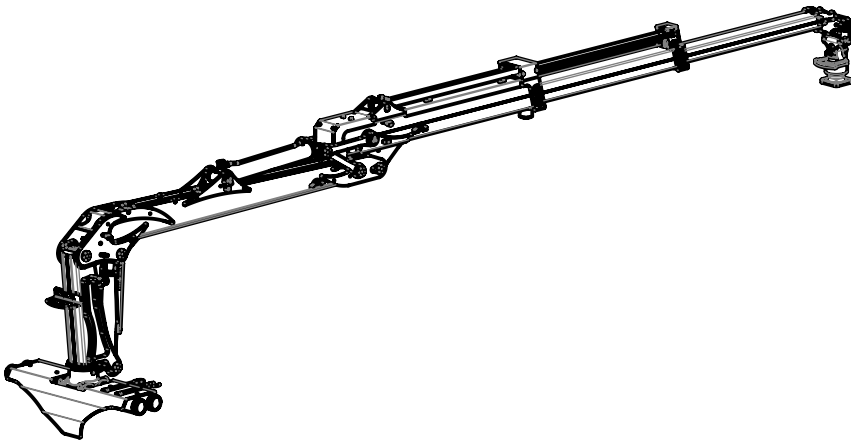
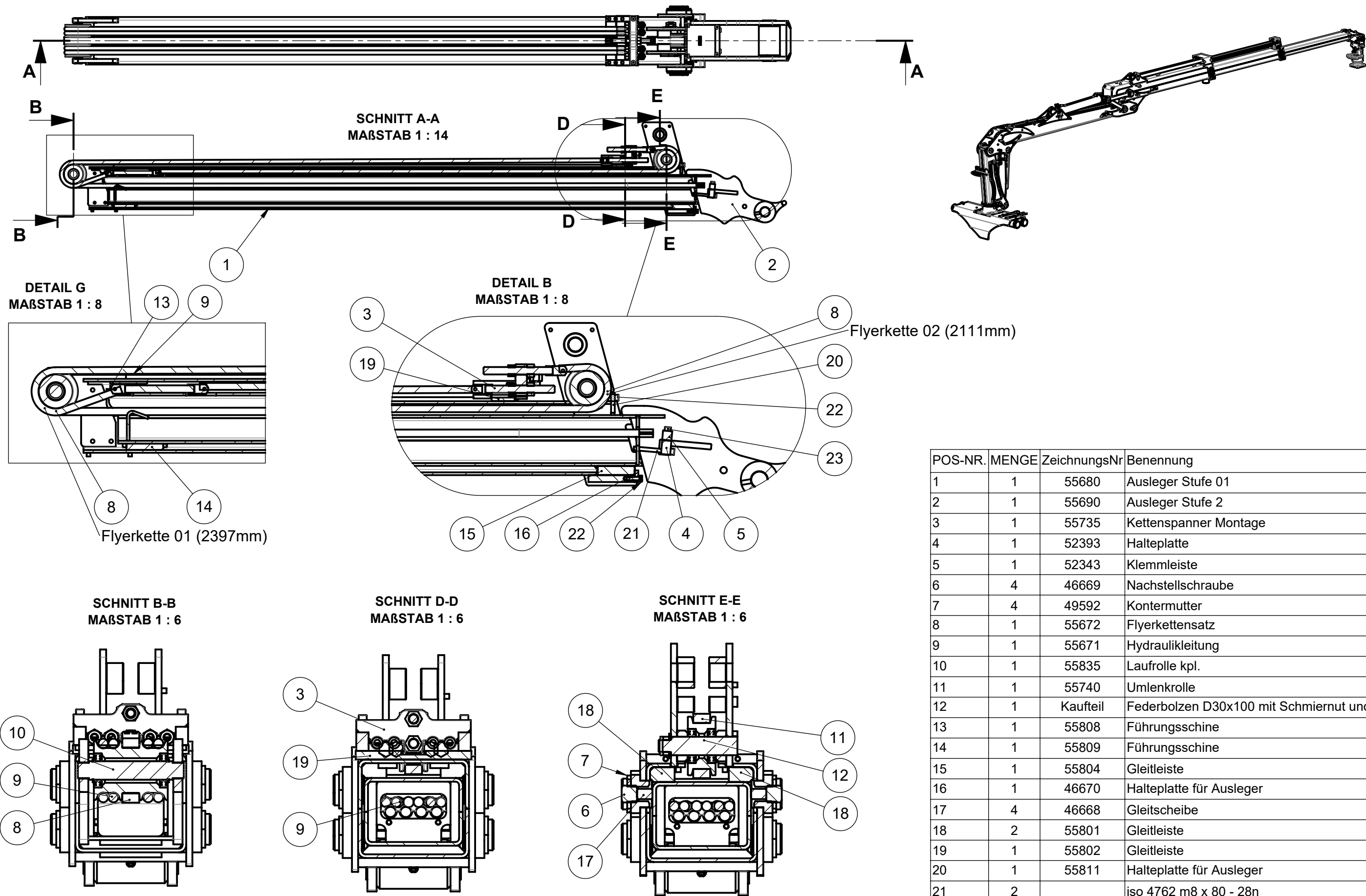


POS-NR.	MENGE	ZeichnungsNr	Benennung
1	1	55610	Säule (groß)
2	1	55620	Hauptarm (Doppelteleskop)
3	1	55630	Ausleger und Teleskop 1,5m / 3,0m
4	1	48390	Zylinder Säule 820+550
5	1	46380	Schutzblech für Zylinder
6	1	52295	Zylinder Hauptarm 1070+800
7	1	48500	Pendelbremse Ø25
8	1	46442	Schlauchhalterplatte Säule
9	4	46443	Klemmleiste für Schlauchführung
10	1	49423	Schlauchführung
11	2	45068	Klemmhalter
12	1	53880	Schwenkwerk "mittel" verstärkt
13	1	53897	Spannschlüssel
14	1	53898	Gabelschlüssel
15	1	55675	Lasche links
16	1	55665	Lasche rechts
17	1	55720	Lasche links
18	1	55715	Lasche rechts
19	2	55719	Scheibe
20	2	55730	Lagerbolzen lang
21	5	46450	Lagerbolzen kurz
22	1	Schmiernippel M10x1	Schmiernippel M10x1
23	2		iso 4017 - m12 x 25-n
24	2		washer din 126 - 13.5
25	2		washer din 126 - 9
26	4		spring washer din 128 - a8
27	6		iso 4762 m8 x 35 --- 35n_
28	4		washer din 126 - 11
29	4		iso 4018 - m10 x 20-wn
30	6		din 912 m12 x 30 --- 30n

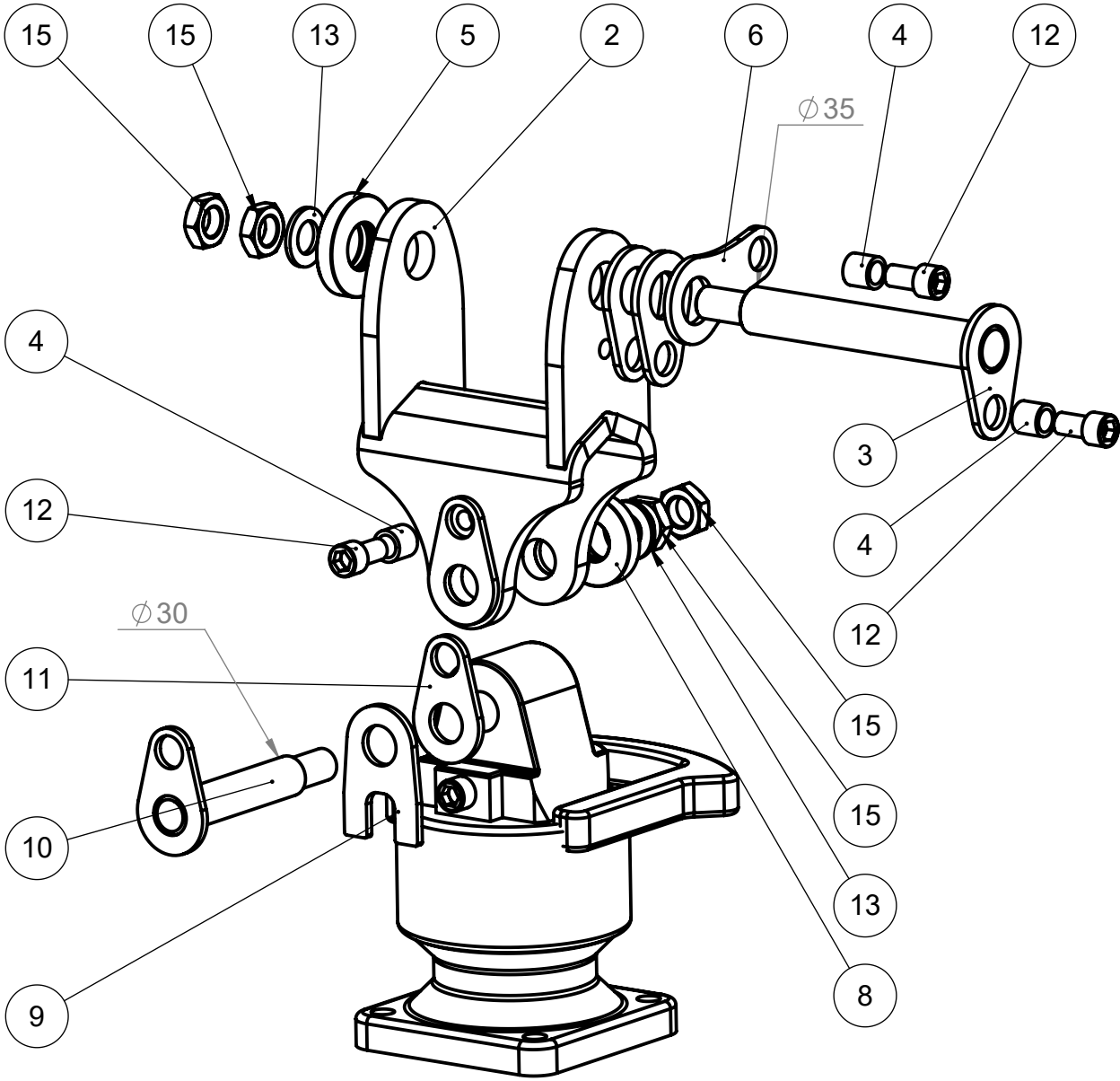
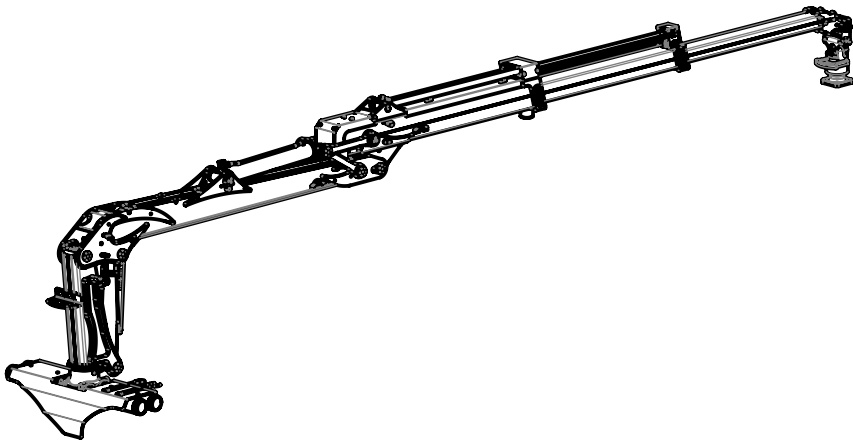


POS-NR.	MENGE	ZeichnungsNr	Benennung
1	1	55640	Hauptarm Ausleger
2	1	55670	Ausleger Doppelhub 1,5m/3,0m
3	4	46443	Klemmleiste für Schlauchführung
4	1	55633	Abdeckung für Ausleger
5	1	55634	Abdeckung für Ausleger
6	1	55632	Schutzblech
7	1	55631	Schutzblech
8	1	46670	Halteplatte für Ausleger
9	4	49592	Kontermutter
10	1	55803	Gleitleiste
11	4	46668	Gleitscheibe
12	4	46669	Nachstellschraube
13	1	55813	Führungsschине
14	2	55814	Führungsschине
15	1	46637	Puffer - Kaufteil
16	1	53135	Hydraulikzylinder 73560.1500BEH
17	1	Kaufteil	Federbolzen D30x100 mit Schmiernut und Nippel
18	1	Schmiernippel	Schmiernippel M8 x 1
19	1	55816	Achse
20	1		din 912 m20 x 60 --- 60n
21	3		iso 4762 m8 x 25 --- 25n
22	6		spring washer din 128 - a8
23	4		iso 4762 m8 x 35 - 35n
24	2		iso 4762 m8 x 50 - 28n
25	6		washer din 125 - a 13
26	6		din 912 m12 x 45 --- 45n
27	8		din 912 m8 x 20 --- 20n
28	2		iso 4762 m8 x 35 --- 35n_
29	6		ISO 4762 M8 x 25 - 25N_
30	2		circlip din 471 - 30 x 2



POS-NR.	MENGE	ZeichnungsNr	Benennung
1	1	55680	Ausleger Stufe 01
2	1	55690	Ausleger Stufe 2
3	1	55735	Kettenspanner Montage
4	1	52393	Halteplatte
5	1	52343	Klemmleiste
6	4	46669	Nachstellschraube
7	4	49592	Kontermutter
8	1	55672	Flyerkettensatz
9	1	55671	Hydraulikleitung
10	1	55835	Laufrolle kpl.
11	1	55740	Umlenkrolle
12	1	Kaufteil	Federbolzen D30x100 mit Schmiernut und Nippel
13	1	55808	Führungsschne
14	1	55809	Führungsschne
15	1	55804	Gleitleiste
16	1	46670	Halteplatte für Ausleger
17	4	46668	Gleitscheibe
18	2	55801	Gleitleiste
19	1	55802	Gleitleiste
20	1	55811	Halteplatte für Ausleger
21	2		iso 4762 m8 x 80 - 28n
22	5		iso 4762 m8 x 25 --- 25n
23	2		iso 4762 m8 x 35 - 35n

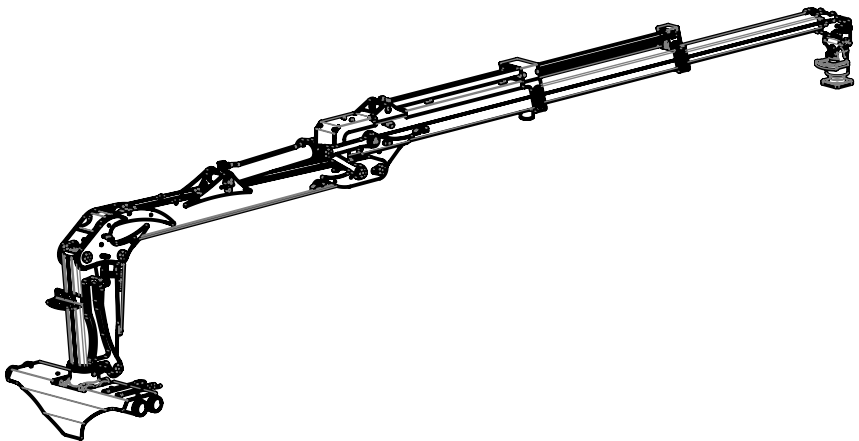
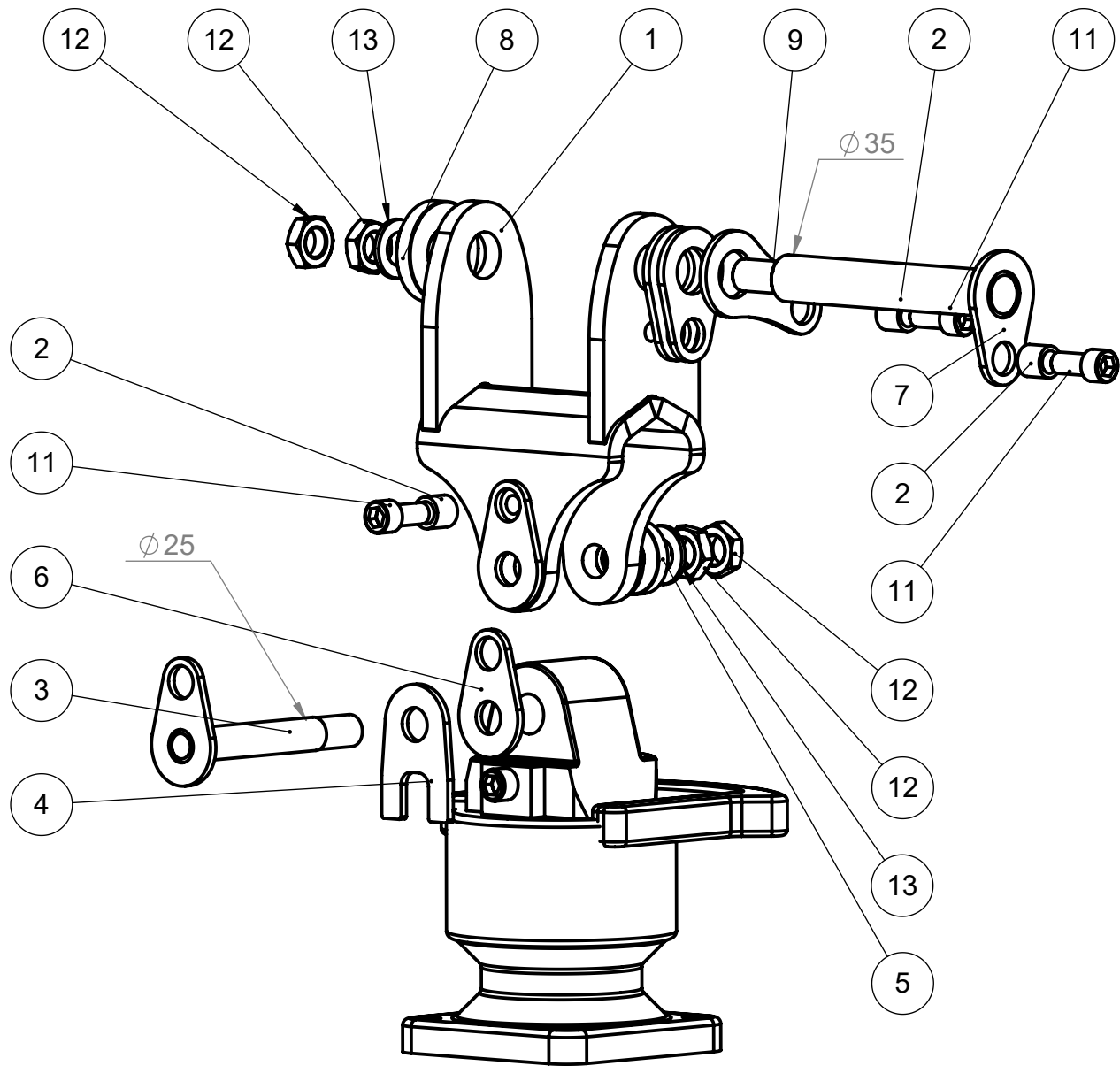
**Pendelbremse 46170**  
für Rotatorbolzen Ø 30mm



POS-NR.	Menge	ZeichnungsNr	Benennung
1	1	46194	Dummy
2	1	46193	Pendel Ø30
3	1	46171	Baugruppe Achsbolzen Ø35
4	3	46175	Distanzhülse
5	1	49360	Spannsatz Bolzen D35
6	1	46179	Bremstück Kransitze
7	2	46173	Verdrehsicherung
8	1	49350	Spannsatz Bolzen D30
9	1	49354	Bremsstück Rotator D30
10	1	46180	Baugruppe Achsbolzen Ø30
11	1	46182	Verdrehsicherung Pendel
12	3		iso 4762 m16 x 30 - 30n
13	2		washer din 125 - a 25
14	1		din 912 m16 x 25 --- 25n__
15	4		hexagon nut iso 8675 - m24 x 1,5 - n



**Pendelbremse 48500**  
für Rotatorbolzen Ø 25mm



POS-NR.	Menge	ZeichnungsNr	Benennung
1	1	48505	Pendel D=25
2	3	46175	Distanzhülse
3	1	48510	Baugruppe Achsbolzen Ø25
4	1	49353	Bremsstück Rotator D25
5	1	49355	Spannsatz Bolzen D25
6	1	48512	Verdrehsicherung Pendel
7	1	46171	Baugruppe Achsbolzen Ø35
8	1	49360	Spannsatz Bolzen D35
9	1	46179	Bremstück Kransitze
10	2	46173	Verdrehsicherung
11	3		iso 4762 m16 x 35 - 35n
12	4		hexagon nut iso 8675 - m24 x 1,5 - n
13	2		washer din 125 - a 25
14	1		din 912 m16 x 25 --- 25n__